

DICEMBRE 2024

# EQUAZIONE SICUREZZA

PERSONE, IDEE, FATTI

TECNOLOGIA

ATTUALITA'

ECONOMIA

LUOGHI DA VISITARE

TEMPO LIBERO

CURIOSITA'

DALL'AZIENDA

# 1 Editoriale

## AUGURI DI NATALE CON ... GENTILEZZA

Come sa chi ci legge, a Natale siamo soliti fare gli auguri riprendendo storie di vita che possono lasciare un segno concreto per i nostri comportamenti attuali e futuri.

Questa storia l'abbiamo tratta dall'immensa rete social (fb Monolitus) e la proponiamo nella forma di cronaca.

*"Un operaio lavorava presso una fabbrica di surgelati di pesce; mentre faceva il suo lavoro, un giorno, chiuse per sbaglio la porta del frigorifero mentre era dentro e iniziò a gridare aiuto, ma l'orario di lavoro era finito e non era rimasto nessuno in fabbrica, così si rese conto che stava per morire congelato. Ad un certo punto, però, la guardia della fabbrica aprì la porta della cella frigorifera e lo salvò da una morte terribile e sicura. Il direttore della fabbrica chiese alla guardia: "Come mai sapevi che l'operaio era ancora dentro e non era uscito?" La guardia rispose: "Nessuno degli operai mi saluta tranne lui che mi sorride sempre e mi chiede come sto. Quel giorno, alla chiusura, non l'ho sentito e nemmeno visto, sapevo, ero sicuro che era ancora in fabbrica, quindi l'ho cercato finché non l'ho trovato".*

Il messaggio è: "La parola gentile ha salvato la vita di quell'uomo.... La gentilezza rimane impressa nelle menti e nei cuori, scioglie anche il ghiaccio, apre le porte di ferro e può anche salvare la vita".

D'altronde, diceva già il filosofo Platone secoli fa: "Ogni persona che incontri sta combattendo una battaglia di cui non sai nulla. Sii gentile. Sempre."

Gentilezza è dunque la parola che proponiamo per gli auguri a tutti i nostri lettori perché a pensarci bene interpreta comunque il nostro modo di pensare, di vivere il rapporto con gli altri che, tra alti e bassi, a Natale si fanno più intensi e sinceri.

Enzo Millepiedi

### EQUAZIONE SICUREZZA

Anno 11-n.36-2024

Direttore responsabile

Enzo Millepiedi

In redazione

Enzo Millepiedi, Cristina Pennini

Responsabile progetto

Cristina Pennini

Editore

G.I.VI. Srl

Via Privata O.t.o., 33 19126 La Spezia

Progetto Grafico

Cristina Pennini

Diffusione omaggio

Equazione Sicurezza Magazine

Autorizzazione Tribunale della Spezia n. 1-2014

Registro Stampa 11-04-2014

TUTTI I DIRITTI RISERVATI

E' VIETATA LA RIPRODUZIONE DI TESTI E IMMAGINI DI PROPRIETA' SENZA IL PERMESSO DELL'EDITORE

---

# S O M M A R I O

---

*Dalla redazione*

## **1-EDITORIALE**

Auguri di Natale con...Gentilezza

*Novità, strumenti, applicazioni*

## **2-TECNOLOGIA**

L'intelligenza artificiale  
non sarà nè cattiva né buona?

*Arte, cultura, storia, costumi*

## **3-LUOGHI DA VISITARE**

Rovaniemi,  
tra i fenomeni naturali e la magia del Natale

*Settori produttivi*

## **4-ECONOMIA**

Un 2025 da colpo d'ala  
per la piccola nautica?

*Novità, progetti, web, social, istruzione, arte, ecologia*

## **5-ATTUALITA'**

Il ritorno del Trac Festival  
Arte e spettacolo nel cuore della Spezia

*Libri, film, musica, sport, teatro, arte, spettacolo*

## **6-TEMPO LIBERO**

I love Lego, mostra e spazio creativo  
alla Fondazione Carispezia

Lo sapevate che...

## **7-CURIOSITA'**

Dal mondo...  
Cose più o meno scherzose

*Interviste, novità, approfondimenti*

## **8-DALL'AZIENDA**

Un pò del nostro 2024



Novità, strumenti, applicazioni

## 2 TECNOLOGIA

# L'INTELLIGENZA ARTIFICIALE NON SARÀ NÉ CATTIVA NÉ BUONA?

*In questo ultimo numero dell'anno, nella pagina dedicata alla tecnologia affrontiamo l'epocale e complesso tema legato alla **Intelligenza Artificiale (AI)** partendo comunque da un presupposto: **la nuova rete informatica non è e non sarà necessariamente né cattiva né buona. Tutto, come sempre, dipenderà dall'uso che l'umano farà di questo strumento "alieno".***

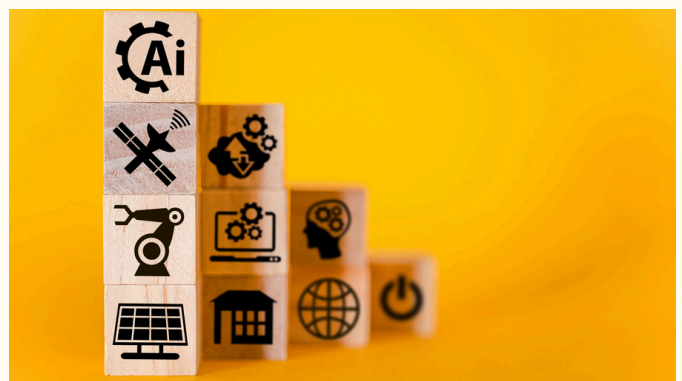
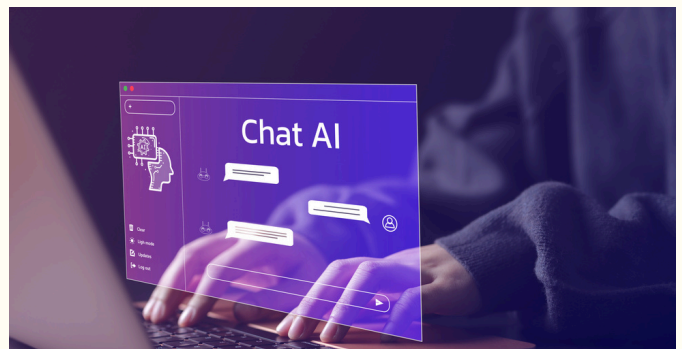
Uno dei primi problemi che si pone è che miliardi di persone useranno ovviamente questa nuova tecnologia che però è progettata e conosciuta da pochi.

Per quel che è possibile insomma la conoscenza resta l'arma per avere un rapporto consapevole con le sfide di un nuovo mondo che sta mostrando anche in Italia – lo vediamo dalle cronache – la sua faccia negativa, quella dei rischi e delle truffe.

Ebbene è prevedibile che assisteremo nel 2025 a cambiamenti sia nelle truffe sia nei rischi legati all'identità digitale. Purtroppo l'intelligenza artificiale esaspererà i problemi: "Perché non solo aiuterà – scrive Barbara Tomasi su Gea che pubblica i trend 2025 per la cybersecurity e le principali minacce IT, secondo cui è prevista una fase evolutiva di AI e deepfake, oltre a truffe iper-personalizzate - i criminali a rendere le loro truffe più sofisticate, ma anche costringerà le persone a chiedersi come la tecnologia stia plasmando il pensiero umano. Sarà un altro anno di cambiamenti e sarà più importante che mai proteggere la propria vita digitale".

Ecco alcuni consigli base:

- **Rimanere informati.** Consultate le notizie e i blog di sicurezza affidabili per conoscere le ultime truffe e violazioni di dati su larga scala.
- **Navigare in sicurezza.** L'utilizzo di una rete privata virtuale è uno dei modi migliori per proteggere dati e informazioni private online.
- **Restare scettici.** Fermatevi a riflettere prima di cliccare su un link o di condividere informazioni online.
- **Ricontrollare.** Prima di fare clic su un link o di condividere informazioni personali o bancarie, verificate la fonte con una ricerca sul sito ufficiale.





Arte, cultura,  
storia, costumi

## 3 LUOGHI DA VISITARE

# ROVANIEMI TRA I FENOMENI NATURALI E LA MAGIA DEL NATALE

*Se di solito in questa rubrica proponiamo itinerari per gite da svolgersi in giornata, in questo numero, visto il periodo dell'anno in cui scriviamo, proponiamo una trasferta sicuramente più impegnativa ma dal fascino senza pari: **Rovaniemi, nella Lapponia finlandese.***

### **Il Centro di Rovaniemi**

Distrutta durante la seconda guerra mondiale, la città è stata ricostruita dopo la guerra dall'architetto finlandese Alvar Aalto. Passeggiando per la piazza principale, la Lordi's Square, si può vedere l'antica stazione ferroviaria e la Rovaniemen kirkko, la chiesa principale; qui si trovano inoltre famosi ristoranti come Ravintola Monte Rosa e Nili,.

### **Il Museo Arktikum**

E' un museo dedicato all'artico, alla sua storia e ai suoi usi. E' una visita a dir poco interessante.

### **Il villaggio di Babbo Natale**

Il Santa Claus Village è raggiungibile dal centro sia in auto che con i mezzi pubblici. Qua si trovano l'ufficio di Babbo Natale, quello di Mamma Natale, l'ufficio postale dove vedere le letterine dei bambini di tutto il mondo e alcuni negozi di souvenir e dei ristoranti. Nel parco è anche possibile vedere le renne e fare un giro in slitta.

### **La linea del Circolo Polare Artico**

All'interno del Santa Claus Village si può attraversare la linea del Circolo Polare Artico e ottenere un attestato dell'impresa come ricordo del viaggio a Rovaniemi. Si trova al 66° parallelo terrestre e al di sopra di questa linea immaginaria si verifica il fenomeno della notte polare nei mesi di dicembre e gennaio, e quello del sole di mezzanotte a giugno e luglio.

### **SantaPark**

Il SantaPark si trova a poca distanza dal Villaggio di Babbo Natale, ed è una

caverna segreta che si sviluppa in un parco sotterraneo, dove si trovano varie attrazioni, tra cui il laboratorio degli elfi e quello di Babbo Natale. Qui è possibile partecipare a varie attività, come la Scuola degli Elfi per diventare un elfo, imparare a decorare il pan di zenzero e assistere agli spettacoli con gli elfi protagonisti. Il SantaPark è aperto solo stagionalmente, indicativamente da novembre a gennaio.

### **Vedere l'aurora boreale a Rovaniemi**

Nei mesi da settembre a marzo ci sono buone probabilità di vedere l'aurora boreale a Rovaniemi, ma per farlo il cielo dovrà essere limpido ed è necessario recarsi in un luogo sufficientemente buio, allontanandosi dall'inquinamento luminoso della città. Per questo è bene affidarsi a una guida esperta che riuscirà sicuramente a "scovare" l'aurora boreale. Esiste inoltre un'ampia proposta di tour con questo scopo.

*Cristina Pennini*





Settori produttivi

## 4 ECONOMIA

# UN 2025 DA COLPO D'ALA PER LA PICCOLA NAUTICA?

**La cantieristica nautica, che in Italia ha il suo epicentro lungo la costa che dalla Spezia arriva a Livorno passando per Massa Carrara, Viareggio e Pisa, si va stabilizzando. Come dire che, almeno nel medio termine, si interrompe lo storico andamento, abituato nel passato a fare i conti con gli alti e bassi periodici.**

E' questa la buona notizia che deriva dall'indagine previsionale sull'andamento del comparto condotta su un campione significativo di aziende Associate dall'Ufficio Studi di Confindustria Nautica pubblicato nel corso della recente assemblea nazionale di Roma.

E se è giusto continuare a godere dei risultati del 2023, l'anno del fatturato del comparto industriale che ha toccato il massimo storico di 8,33 miliardi di euro (1 miliardo in più rispetto al 2022, che aveva fatto già registrare una crescita del 20% sul 2021) e il record storico dell'export, che ha raggiunto i 4,23 miliardi di euro, è comprensibile capire che non si può pretendere di vivere di record.

**E dunque il 2024 ci lascerà una normalizzazione della crescita della nautica sia pure con una più evidente diversificazione delle dinamiche tra prodotti di fascia alta e la piccola nautica.**

Come dire che le prospettive dell'industria nautica italiana restano positive grazie ai superyacht, pur nel quadro di complessi scenari economici esterni. E che, mentre il settore superyacht prevede, in base a una platea significativa di intervistati, una chiusura positiva rispetto al 2023 per il 75% del campione e stabile per il restante 25%, la produzione cantieristica fino ai 24 metri, per la varietà dei mercati di destinazione e della tipologia di prodotto, determina risultati più eterogenei. Le stime di chiusura del 2024 vedono infatti una contrazione del fatturato per il 60% del campione, con previsioni di riduzione comprese fra -5% e oltre il -30%, stabilità per il 18% dei rispondenti e crescita per il 22%.

In conclusione comunque le previsioni emerse dai singoli settori per il 2025 appaiono incoraggianti su una possibile inversione delle attuali tendenze di flessione di mercato dei segmenti di minore dimensione a partire dalla prossima primavera.



Novità, progetti, ecologia,  
scuola, web, social

*Quando nel 1949 il danese Ole Kirk Christiansen inventò il primo mattoncino in legno non pensò che quel sistema di costruzione sarebbe diventato un fenomeno mondiale.*

E invece. Nel 1958 furono realizzati i primi mattoncini in materiale plastico, gli stessi che ancora oggi formano la base costruttiva del sistema Lego. Nel tempo le possibilità di realizzare costruzioni sempre più complesse aumentarono, così come gli appassionati di costruzioni Lego, tanto che molti artisti internazionali si sono cimentati in costruzioni fantasiose e complesse di città, animali, velivoli e auto.

**La tradizione danese è arrivata anche alla Spezia con “I Love Lego”, un’entusiasmante esperienza nel mondo dei mattoncini Lego che, inaugurata il 7 dicembre negli spazi al pianoterra di Fondazione Carispezia, in via Chiodo alla Spezia, e prodotta da Noorm e a cura di Marco Condotti, resterà visitabile a ingresso libero, fino a domenica 19 gennaio 2025.**

Un’esposizione creativa dove poter ammirare due straordinarie opere costituite da centinaia di migliaia di pezzi: **la Metropoli**, un’ampia composizione con grattacieli, parchi e palazzi che riproduce la vita moderna e urbana, e **la Città Medievale**, un suggestivo scenario con torri, castelli e cavalieri, che riporta indietro nel tempo.

## 5 ATTUALITÀ

### I LOVE LEGO MOSTRA E SPAZIO CREATIVO ALLA FONDAZIONE CARISPEZIA

Ognuno di questi diorami è stato progettato e costruito per l’occasione da un gruppo di collezionisti che da oltre dieci anni realizza opere esclusivamente con le costruzioni Lego. Ogni singola parte delle installazioni visibili è frutto di una progettazione collettiva e assolutamente originale: ogni edificio, strada, mezzo o piazza viene concepito ex novo da un team di numerosi architetti e ingegneri.

A corredo dei due grandi plastici esposti, gli spazi della Fondazione si trasformano in luoghi dove bambini (dai 3 anni in su, ndr) e ragazzi possono costruire opere dando libero sfogo all’immaginazione e alla creatività,

“I Love Lego” comprende anche una serie di opere realizzate da Stefano Bolcato – artista pop che ha esposto in importanti sedi come la Galleria Nazionale d’Arte Moderna di Roma e il Museo della Permanente di Milano – tratte da LEGO LIFE (Museo della Permanente, Milano, 2024). Utilizzando i mattoncini all’interno delle sue opere figurative, Bolcato ha trovato un modo unico per combinare la pittura ad olio con i colori vivaci e le sfumature cromatiche tipiche dello stile pop, che desidera adottare come chiave narrativa.

**Maggiori informazioni e orari su:**  
[www.fondazionecarispezia.it](http://www.fondazionecarispezia.it)

# 6 TEMPO LIBERO

## IL RITORNO DEL TRAC FESTIVAL ARTE E SPETTACOLO NEL CUORE DELLA SPEZIA

# TEATRO RICERCA CIRCO ARTE

Libri, film, musica,  
sport, teatro, arte, spettacolo

Dal 21 dicembre 2024 al 26 gennaio 2025 torna, alla sua seconda edizione, il **Trac Festival**, la rassegna di teatro e circo contemporaneo promossa dal Comune della Spezia a cura del Teatro Civico e di **Artificio23**.

Oltre 30 giorni tra spettacoli innovativi e popolari, workshop aperti al pubblico e ad operatori del settore, **in una sala teatrale fuori dall'ordinario: un teatro-tenda immerso nei giardini storici della Spezia**, messo a disposizione dalla compagnia Teatro nelle Foglie, che collabora all'edizione 2024/2025 del festival. I biglietti degli spettacoli sono acquistabili presso il Botteghino del Teatro Civico e, nei giorni di spettacolo, presso la biglietteria dello chapiteau che aprirà 1 ora e mezzo prima dell'inizio degli spettacoli.

Cristina Pennini



# TRAC FESTIVAL

Per maggiori informazioni:  
[https://www.teatrocivico.it/trac\\_festival/](https://www.teatrocivico.it/trac_festival/)

### PROGRAMMA TRAC FESTIVAL CHAPITEAU TRAC - PIN LA SPEZIA 21 DICEMBRE 2024-26 GENNAIO 2025

**PeropetuoMobileTeatro**  
**SCROOGE - Non è mai troppo tardi**  
SABATO 21 DICEMBRE 2024 ORE 21.00  
DOMENICA 22 DICEMBRE ORE 17.30

**Tino Fimiani, La Boca Abierta, Pietro Barilli in**  
**TRAC CIRCUS CABARET - Il varietà di Natale con acrobati, maghi e musicisti**  
MERCOLEDÌ 25 DICEMBRE ORE 18.30  
GIOVEDÌ 26 DICEMBRE ORE 18.30

**Teatro nelle Foglie**  
**BALLATA D'AUTUNNO**  
MERCOLEDÌ 1 GENNAIO 4 ORE 17.30  
GIOVEDÌ 2 GENNAIO ORE 17.30

**Sacékripa**  
**MARÉE BASSE**  
VENERDÌ 3 GENNAIO ORE 21.00  
SABATO 4 GENNAIO ORE 21.00

**UNA SERATA, DUE SPETTACOLI!**  
**Libertivore HÊTRE/Libertivore PHASMES**  
LUNEDÌ 6 GENNAIO ORE 17.30

**Stivalaccio Teatro**  
**ROMEO E GIULIETTA - L'Amore è Saltimbanco**  
DOMENICA 12 GENNAIO ORE 17.30

**Defracto**  
**MONOGRAPHIE**  
MARTEDÌ 14 e MERCOLEDÌ 15 GENNAIO ORE 21.00

**Microband**  
**DUEL - The Best of**  
SABATO 18 GENNAIO ORE 21.00

**Puéril Péril**  
**BANKAL**  
MERCOLEDÌ 22 GENNAIO ORE 21.00

**David Larible**  
**IL CLOWN DEI CLOWN**  
GIOVEDÌ 23 GENNAIO ORE 21.00

**Teatro nelle Foglie**  
**IMMAGINARIA**  
DOMENICA 26 GENNAIO ORE 17.30



Lo sapevate che...

## 7 CURIOSITA' COSE PIÙ O MENO SCHERZOSE

### **C'È UN GRAZIOSO ALLOGGIO SULLA VETTA DELLA TORRE EIFFEL**

Quando l'ingegnere Gustave Eiffel commissionò la struttura ferrea più famosa al mondo all'architetto Stephen Sauvestre per l'esposizione universale del 1889, si riservò un vano privato nel punto più panoramico: il Bureau de Gustave Eiffel. Posto quasi sulla vetta di una torre alta 324 metri, avvolto da una colossale struttura forgiata da oltre 18mila pezzi di ferro, uniti da due milioni e mezzo di bulloni, per accedere all'appartamento si utilizza un vano scala. Nell'appartamentino ci sono una cucina, un bagno, un soggiorno e ...un pianoforte a coda. Oggi il Bureau de Gustave Eiffel è suddiviso in due aree: il primo, aperto alle visite, comprende una ricostruzione dell'ufficio dell'ingegnere, con arredamenti dell'epoca e due manichini che ricordano l'incontro tra Eiffel e Edison del 1889. Da lì è possibile accedere alla terrazza panoramica e guardare le "stanze segrete" che ospitano tre laboratori: uno di meteorologia, uno di astronomia e uno di fisiologia.

### **LE BIBLIOTECHE IN DANIMARCA PRESTANO PERSONE ANZICHÉ LIBRI**

In Danimarca esistono biblioteche dove è possibile prendere in prestito una persona anziché un libro per ascoltare la storia della sua vita per 30 minuti. Ogni persona ha un titolo: "disoccupato", "rifugiato", "bipolare", e così via e, ascoltando il suo racconto, si comprende quanto sia sbagliato, tanto per restare in tema, "giudicare un libro dalla copertina". L'obiettivo dichiarato è quello di combattere i pregiudizi. Questa iniziativa originale, che si chiama "La Biblioteca Umana", è peraltro già in funzione in una cinquantina di paesi. Chi ce l'ha segnalata ha aggiunto che è una "meravigliosa iniziativa che merita di essere emulata e diffusa". Lo facciamo volentieri.

### **RISALE A GALILEI IL SIGNIFICATO ORIGINALE DI "SALIRE IN CATTEDRA"**

Ogni parola ha un'origine e un significato così ogni modo di dire. Come per esempio il termine "Salire in Cattedra", che fu usato per la prima volta dagli studenti dell'Ateneo Patavino, dove è conservata la cattedra originale usata da Galileo Galilei, quando insegnava fisica e matematica a Padova, tra il 1592 e 1610. Pensate: fu realizzata, usando esclusivamente materiale di recupero, dagli studenti dell'Ateneo per dare la possibilità a Galileo di salire su gradini per essere visto da tutti durante le lezioni. Per questo oggi si dice ancora "salire in cattedra" anche se utilizzata con diversi significati, non tutti positivi.



**RILASSATI,  
ALLA TUA SICUREZZA PENSIAMO NOI**



**LA LINCE**

**ISTITUTO DI VIGILANZA**

*professione sicurezza  
dal 1958*



**ATTENZIONE  
LUOGO  
PROTETTO**



Equazione Sicurezza-dicembre 2024

[www.vigilanzalince.it](http://www.vigilanzalince.it)



